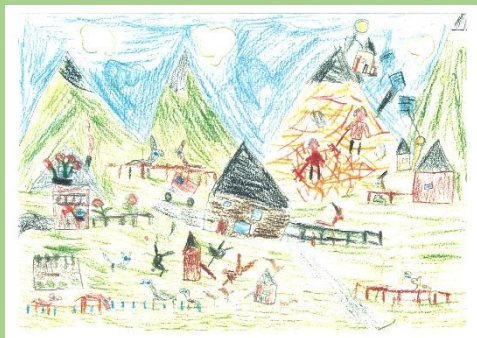


Dessins réalisés par des élèves d'écoles primaires, dans le cadre du projet « Jeunes des régions de montagne »

C'est ainsi que les enfants perçoivent les régions de montagne



Le label jeunesse récompense les communes de montagne qui s'engagent intensivement **en faveur de leurs jeunes.**

Les jeunes **participent au futur** développement de leur commune.

Ils prennent part au **destin des régions de montagne** et contribuent à contrer l'émigration.



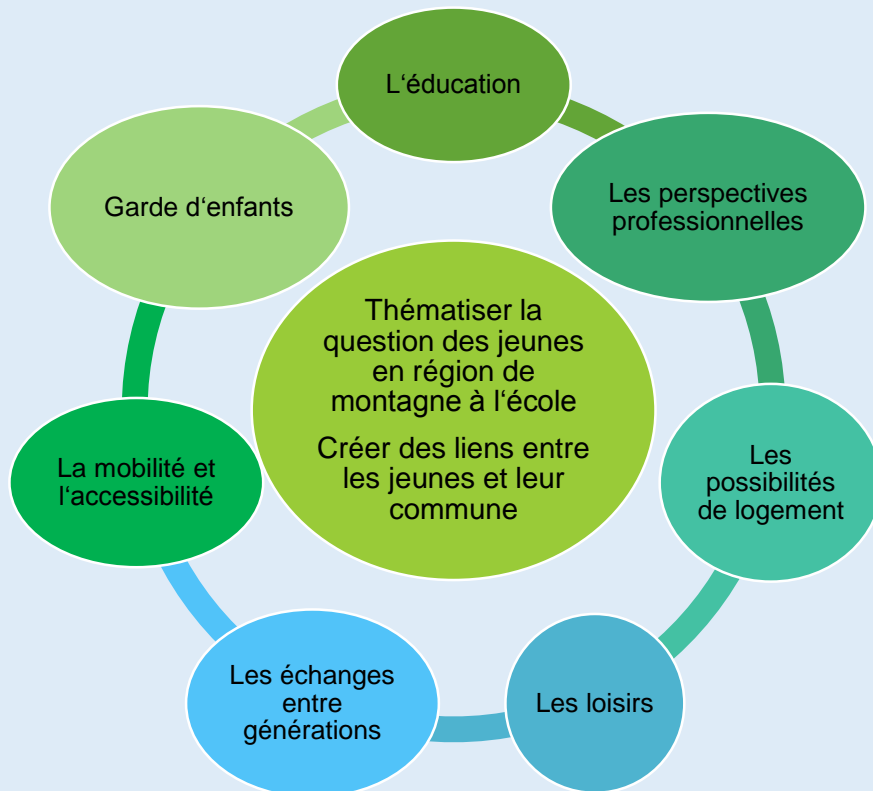
Par des jeunes pour les jeunes

Grâce à cette démarche, les jeunes ont la possibilité de s'exprimer au sein du **Forum des jeunes du SAB**, afin de concevoir leur propre avenir.

Les jeunes ont la possibilité dans le Forum des jeunes du SAB de faire part de **leurs désirs et de leurs besoins** et en participant à des échanges d'expériences.

Le SAB recueille les besoins des jeunes, afin de les utiliser dans le cadre de ses activités politiques.

Notre critères - votre engagement



Les buts du label

- Améliorer **les perspectives** de la jeunesse
- Permettre aux jeunes **d'imaginer** leur avenir
- **Conter l'émigration** dans les régions de montagne
- **Accroître l'attractivité** des régions de montagne, en particulier pour les familles

L'intérêt d'obtenir le label

- **Démontrer l'engagement** de la commune pour les jeunes
- Forme de **reconnaissance** pour les personnes impliquées
- **Amélioration** de **l'image** et de **l'attractivité** de la commune
- Le label **permet de soutenir** les responsables de la jeunesse

Informations complémentaires :

www.jeunesse-en-region-de-montagne.ch

www.jugend-im-berggebiet.ch

www.gioventu-e-regione-di-montagna.ch



Contactez le SAB par téléphone : 031/ 382 10 10
ou par courriel : sekretariat@sab.ch